

# HAUS GLETSCHERBLICK



Praxmar 11 6184 St. Sigmund im Sellrain · [gletscherblick@praxmar.cc](mailto:gletscherblick@praxmar.cc) · +43 5236 / 223

Weitere Informationen unter <http://www.praxmar.cc>

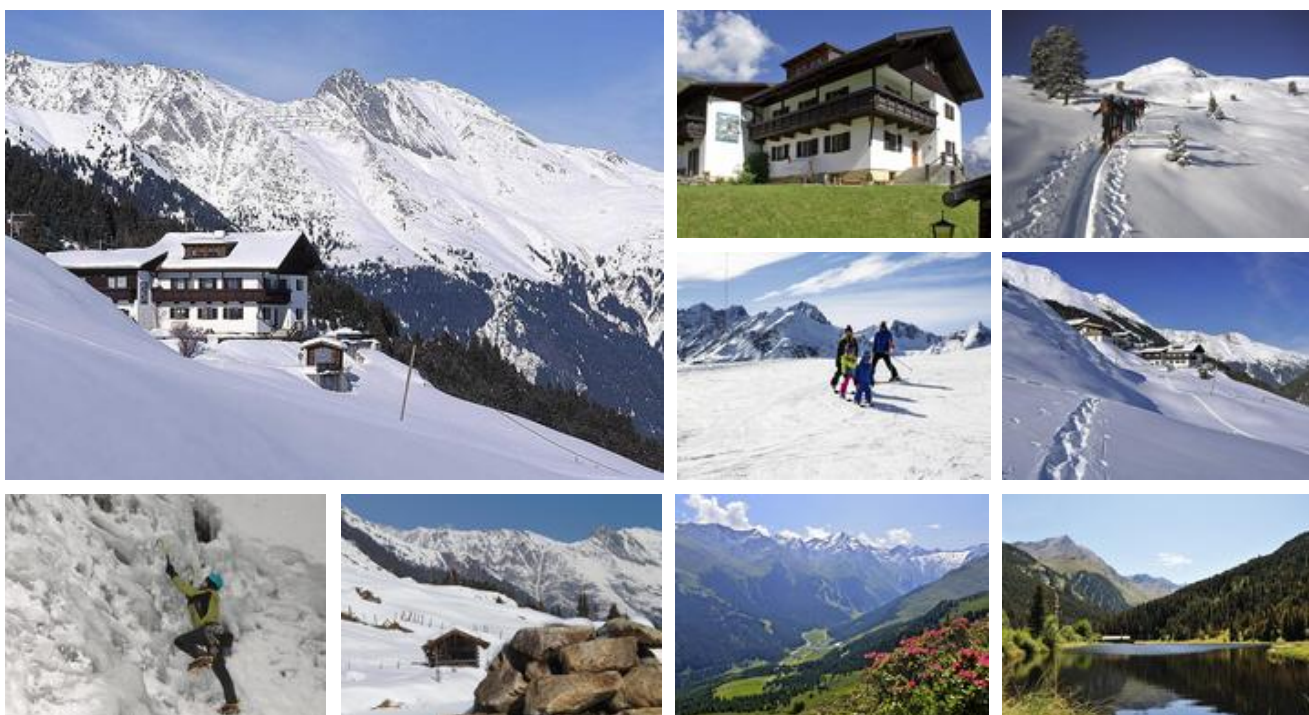
**gedruckt am:** Dienstag, 19. Februar 2019, 22:59 Uhr

# HAUS GLETSCHERBLICK

---

Die Pension Gletscherblick liegt im wohl schönsten Talschluss Tirols. In idyllischer, ruhiger Lage im verträumten Bergsteigerdorf Praxmar, ca. 6 km vom nächstgelegenen Ort Gries im Sellrain entfernt. Das Haus ist der ideale Ausgangspunkt für unzählige Touren in die alpine Bergwelt des Sellraintales. Genießen Sie die gemütliche, urig-tiroler Gastfreundschaft von Familie Kofler für die anspruchsvollen und schönen Wander-, Schneeschuh- oder Skitouren in die umliegenden Gebiete. Besonders reizvolle Ziele sind zum Beispiel das Westfahlenhaus des DAV-Sektion Münster, oder die Spitzen des Zischgeles (3003 m) und der Lampsenspitze (2875 m). Weiters sind in nächster Nähe: die Schigebiete Kühtai, Axamer Lizum und die Stadt Innsbruck.

Ein besonderes Highlight der Unterkunft ist der gratis Parkplatz mitten in Praxmar, der als idealer Ausgangspunkt für die Touren in die umliegende Region dient. Außerdem verfügt die Unterkunft über eine große südseitig ausgerichtete Sonnenterrasse, die zum Verweilen einlädt. Die Zimmer sind im typischen modernen tiroler Stil, mit Vollholz ausgestattet, und einem unvergleichlichen Ausblick in die umliegende Berglandschaft - Natur und Erholung pur. Der Hausherr ist nicht nur Schafzüchter, sondern auch begeisterter Wintersportler und langjähriger Ski- und Langlauflehrer.





# ZIMMER & APPARTEMENTS

---

## Doppelzimmer mit Dusche, WC



Belegung: 1 - 2

liebevoll eingerichtete Doppelzimmer im typischen Tiroler Design  
sämtliche Zimmer verfügen über einen Sat-TV Anschluss und haben Zugang zum südlich ausgerichteten Balkon

ab  
**€ 33,00**  
Preis pro Person  
und Nacht

## Ferienwohnung Typ A



Belegung: 1 - 2

Die vollausgestattete Ferienwohnung im ländlichen Tiroler Stil bietet komfortabel Platz für 2 Erwachsene  
Die Ferienwohnung bietet eine fantastische Aussicht auf die umliegende Tiroler Bergwelt und hat Zugang zum südseitigen Balkon  
Frühstück im Haus, sowie die Benutzung der finnischen Sauna ist sehr gerne auf Anfrage möglich

ab  
**€ 55,00**  
Preis pro Einheit  
und Nacht

## Ferienwohnung Typ B Variante 1



Belegung: 2 - 4

Die vollausgestattete Ferienwohnung im ländlichen Tiroler Stil bietet komfortabel Platz für bis zu 4 Erwachsenen  
Die Ferienwohnung besteht aus einem Doppelzimmer und einer Doppelausziehcouch im Wohnbereich  
Die Ausstattung bietet alles, was für einen komfortablen Ferienaufenthalt benötigt wird  
Frühstück kann im Haus zu einem Aufpreis gebucht werden, sowie die Benutzung der finnischen Sauna ist gerne auf Anfrage möglich

ab  
**€ 65,00**  
Preis pro Einheit  
und Nacht

## Ferienwohnung Typ B Variante 2



Belegung: 2 - 6

Die vollausgestattete Ferienwohnung im ländlichen Tiroler Stil bietet komfortabel Platz für bis zu 6 Personen. Die Ferienwohnung besteht aus zwei Doppelzimmer und einer Doppelausziehcouch im Wohnbereich. Die Ausstattung bietet alles, was für einen komfortablen Ferienaufenthalt benötigt wird. Frühstück im Haus, sowie die Benutzung der finnischen Sauna ist sehr gerne auf Anfrage möglich.

ab  
**€ 85,00**  
Preis pro Einheit  
und Nacht

# AUSSTATTUNG

---

**Sport / Freizeit**

Rodeln, Skilehrer / Tourguide, Schneeschuhwanderung, Liegen kostenlos, Wanderungen/geführte Wanderungen

**Lage**

Auf einer Anhöhe gelegen, Romantisches Umfeld, Ruhige Lage

**Einrichtungen Betrieb**

Schuhrockner, Sonnenterrasse, Skiabstellraum, Terrasse, Tiere ganzjährig am Hof, PKW-Parkplatz, Frühstücksraum, Aufenthaltsraum, Familienfreundlich, Einstellplatz für Fahrräder, WiFi

**Einrichtungen Bauernhof**

Schafe

**Kinder**

Kinderhochstuhl, Gitterbett / Babybett

**Zahlungsarten**

Überweisung, Barzahlung

**Verleih**

Rodelverleih, Schneeschuhe, Wanderstöcke

**Verpflegung**

Frühstück auf Wunsch, Frühstück

**Kurse / Unterricht**

Langlaufkurs, Skikurs

**Betriebsart**

Almenlandwirte, Zimmer mit Frühstück, Ländliche Pension

**Wellness**

Sauna

## MEHR INFORMATIONEN

---




Die modernen Zimmer im typischen tiroler Design mit Vollholz- und auch Zirbenmöbeln vermitteln eine gemütliche Atmosphäre. Sämtliche Zimmer sind mit einem kompletten Badezimmer ausgestattet und haben Zugang zum süd-westseitig ausgerichteten Balkon. Frühstück ist im Doppelzimmer mit inbegriffen, Frühstück in den Ferienwohnungen auf Anfrage möglich.

Die zwei Ferienwohnungen bieten Platz für 2 -4 bzw. für bis zu 6 Personen und sind teilweise mit Badewanne ausgestattet. Direkt im Haus gibt es eine finnische Sauna, welche gerne gegen Aufpreis meist exklusiv benützt werden kann.

## KONTAKT

---

Haus Gletscherblick  
Praxmar 11  
6184 St. Sigmund im Sellrain

 +43 5236 / 223  
 gletscherblick@praxmar.cc  
 <http://www.praxmar.cc>