

HAUS GLETSCHERBLICK



Praxmar 11 6184 St. Sigmund im Sellrain · gletscherblick@praxmar.cc · +43 5236 / 223

Weitere Informationen unter <http://www.praxmar.cc>

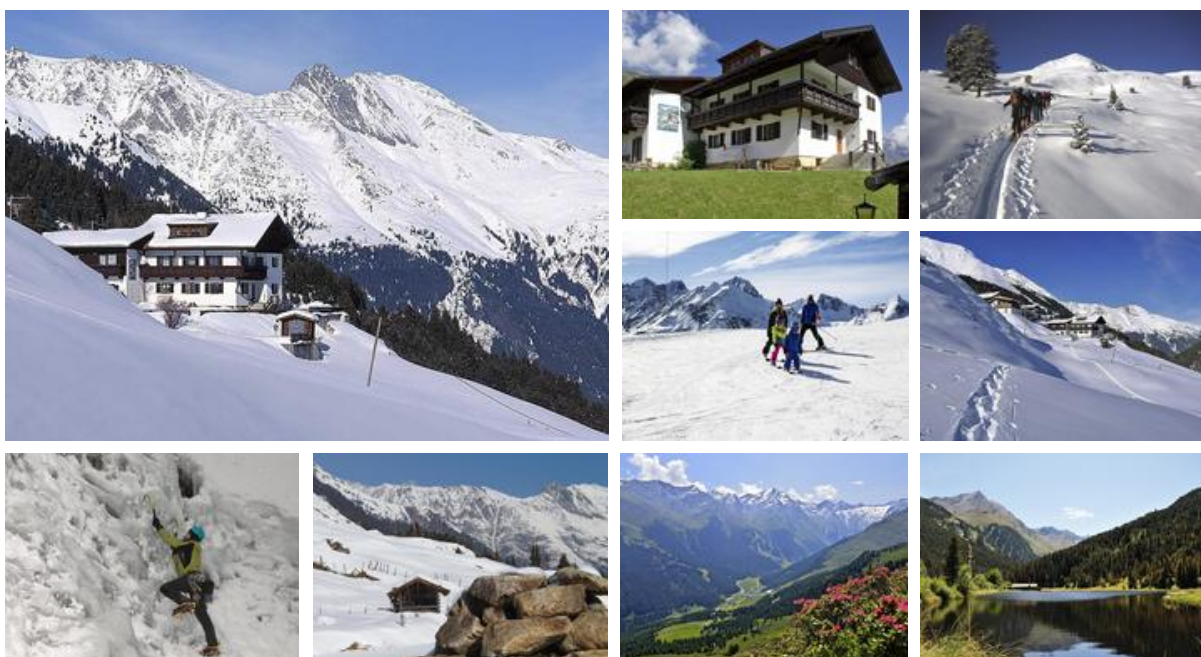
gedruckt am: Samstag, 24. Februar 2018, 07:19 Uhr

HAUS GLETSCHERBLICK

Die Pension Gletscherblick liegt im wohl schönsten Talschluss Tirols. In idyllischer, ruhiger Lage im verträumten Bergsteigerdorf Praxmar, ca. 6 km vom nächstgelegenen Ort Gries im Sellrain entfernt. Das Haus ist der ideale Ausgangspunkt für unzählige Touren in die alpine Bergwelt des Sellraintales. Genießen Sie die gemütliche, urig-tiroler Gastfreundschaft von Familie Kofler für die anspruchsvollen und schönen Wander-, Schneeschuh- oder Skitouren in die umliegenden Gebiete. Besonders reizvolle Ziele sind zum Beispiel das Westfahlenhaus des DAV-Sektion Münster, oder die Spitzen des Zischgeles (3003 m) und der Lampsenspitze (2875 m). Weiters sind in nächster Nähe: die Schigebiete Kühtai, Axamer Lizum und die Stadt Innsbruck.

Ein besonderes Highlight der Unterkunft ist der gratis Parkplatz mitten in Praxmar, der als idealer Ausgangspunkt für die Touren in die umliegende Region dient. Außerdem verfügt die Unterkunft über eine große südseitig ausgerichtete Sonnenterrasse, die zum Verweilen einlädt. Die Zimmer sind im typischen modernen tiroler Stil, mit Vollholz ausgestattet, und einem unvergleichlichen Ausblick in die umliegende Berglandschaft - Natur und Erholung pur.

Der Hausherr ist nicht nur Schafzüchter, sondern auch begeisterter Wintersportler und langjähriger und Ski- und Langlauflehrer.



ZIMMER & APPARTEMENTS

Doppelzimmer mit Dusche, WC



Belegung: 1 - 2

liebevoll eingerichtete Doppelzimmer im typischen Tiroler Design
sämtliche Zimmer verfügen über einen Sat-TV Anschluss und haben Zugang zum südlich ausgerichteten Balkon

ab
€ 33,00
Preis pro Person
und Nacht

Ferienwohnung Typ A



Belegung: 1 - 2

Die vollausgestattete Ferienwohnung im ländlichen Tiroler Stil bietet komfortabel Platz für 2 Erwachsene
Die Ferienwohnung bietet eine fantastische Aussicht auf die umliegende Tiroler Bergwelt und hat Zugang zum südseitigen Balkon
Frühstück im Haus, sowie die Benutzung der finnischen Sauna ist sehr gerne auf Anfrage möglich

ab
€ 55,00
Preis pro Einheit
und Nacht

Ferienwohnung Typ B Variante 1



Belegung: 2 - 4

Die vollausgestattete Ferienwohnung im ländlichen Tiroler Stil bietet komfortabel Platz für bis zu 4 Erwachsenen
Die Ferienwohnung besteht aus einem Doppelzimmer und einer Doppelausziehcouch im Wohnbereich
Die Ausstattung bietet alles, was für einen komfortablen Ferienaufenthalt benötigt wird
Frühstück kann im Haus zu einem Aufpreis gebucht werden, sowie die Benutzung der finnischen Sauna ist gerne auf Anfrage möglich

ab
€ 65,00
Preis pro Einheit
und Nacht

Ferienwohnung Typ B Variante 2



Belegung: 2 - 6

Die vollausgestattete Ferienwohnung im ländlichen Tiroler Stil bietet komfortabel Platz für bis zu 6 Personen
Die Ferienwohnung besteht aus zwei Doppelzimmer und einer Doppelausziehcouch im Wohnbereich
Die Ausstattung bietet alles, was für einen komfortablen Ferienaufenthalt benötigt wird
Frühstück im Haus, sowie die Benutzung der finnischen Sauna ist sehr gerne auf Anfrage möglich

ab
€ 85,00
Preis pro Einheit
und Nacht

AUSSTATTUNG

Sport / Freizeit

Rodeln, Skilehrer / Tourguide, Schneeschuhwanderung, Liegen kostenlos, Wanderungen/geführte Wanderungen

Lage

Auf einer Anhöhe gelegen, Romantisches Umfeld, Ruhige Lage

Einrichtungen Betrieb

Schuhrockner, Sonnenterrasse, Skiabstellraum, Terrasse, Tiere ganzjährig am Hof, PKW-Parkplatz, Frühstücksraum, Aufenthaltsraum, Familienfreundlich, Einstellplatz für Fahrräder, WiFi

Einrichtungen Bauernhof

Schafe

Kinder

Kinderhochstuhl, Gitterbett / Babybett

Zahlungsarten

Überweisung, Barzahlung

Verleih

Rodelverleih, Schneeschuhe, Wanderstöcke

Verpflegung

Frühstück auf Wunsch, Frühstück

Kurse / Unterricht

Langlaufkurs, Skikurs

Betriebsart

Almenlandwirte, Zimmer mit Frühstück, Ländliche Pension

Wellness

Sauna




MEHR INFORMATIONEN

Die modernen Zimmer im typischen tiroler Design mit Vollholz- und auch Zirbenmöbeln vermitteln eine gemütliche Atmosphäre. Sämtliche Zimmer sind mit einem kompletten Badezimmer ausgestattet und haben Zugang zum süd-westseitig ausgerichteten Balkon. Frühstück ist im Doppelzimmer mit inbegriffen, Frühstück in den Ferienwohnungen auf Anfrage möglich.

Die zwei Ferienwohnungen bieten Platz für 2 -4 bzw. für bis zu 6 Personen und sind teilweise mit Badewanne ausgestattet. Direkt im Haus gibt es eine finnische Sauna, welche gerne gegen Aufpreis meist exklusiv benützt werden kann.

KONTAKT

Haus Gletscherblick
Praxmar 11
6184 St. Sigmund im Sellrain

 +43 5236 / 223
 gletscherblick@praxmar.cc
 <http://www.praxmar.cc>